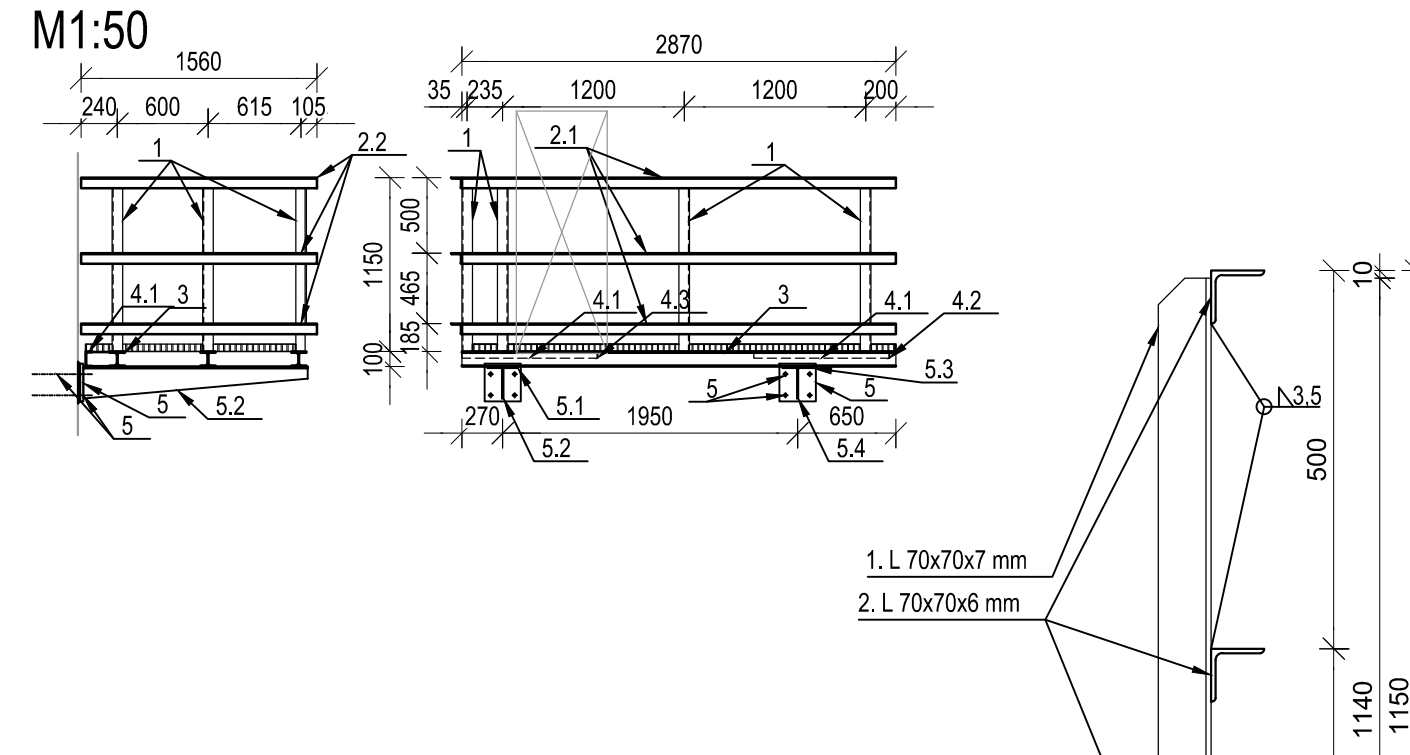
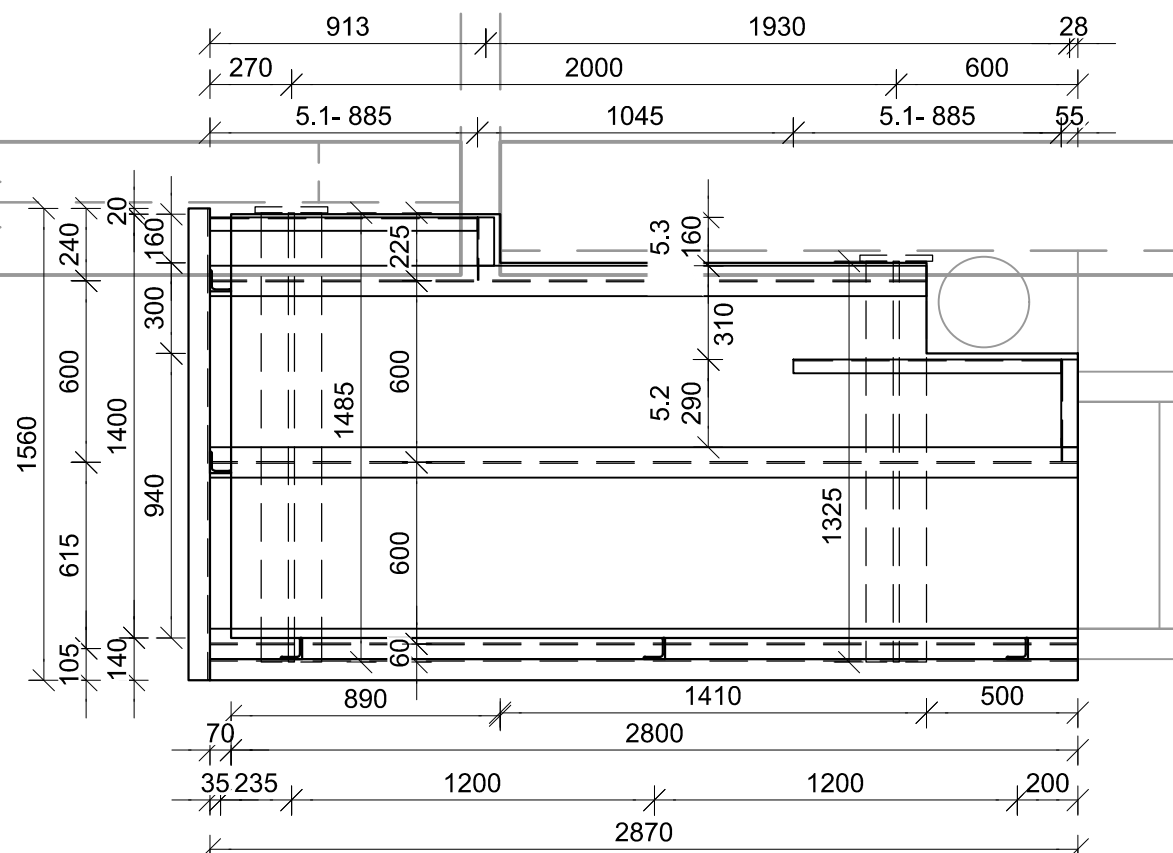


REVIZNÍ LÁVKA NA O1

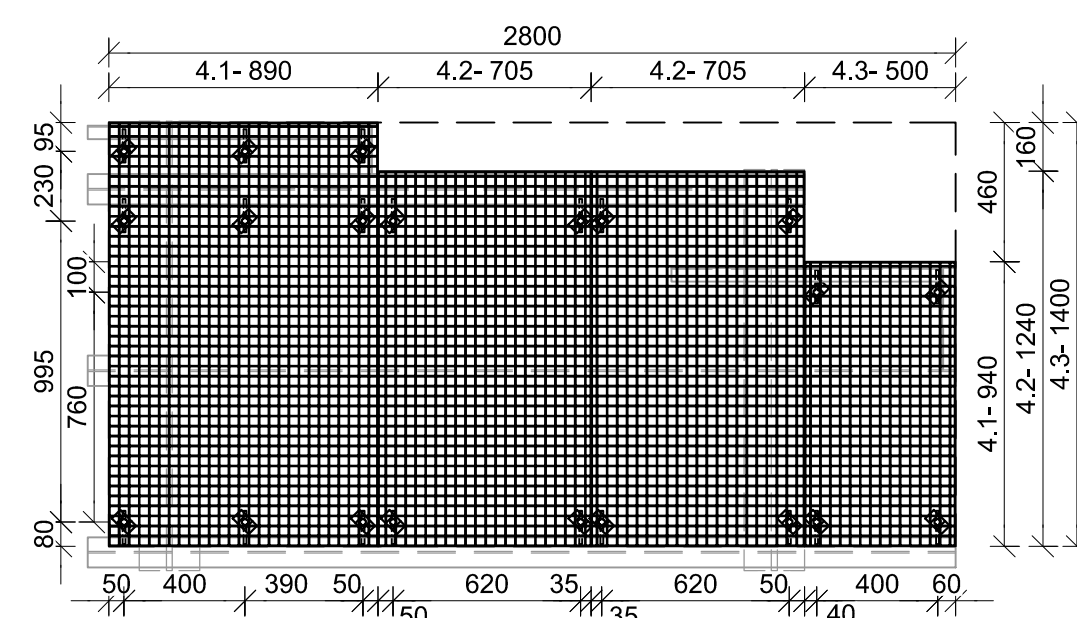
POHLEDY



PŪDORYS
M1:25

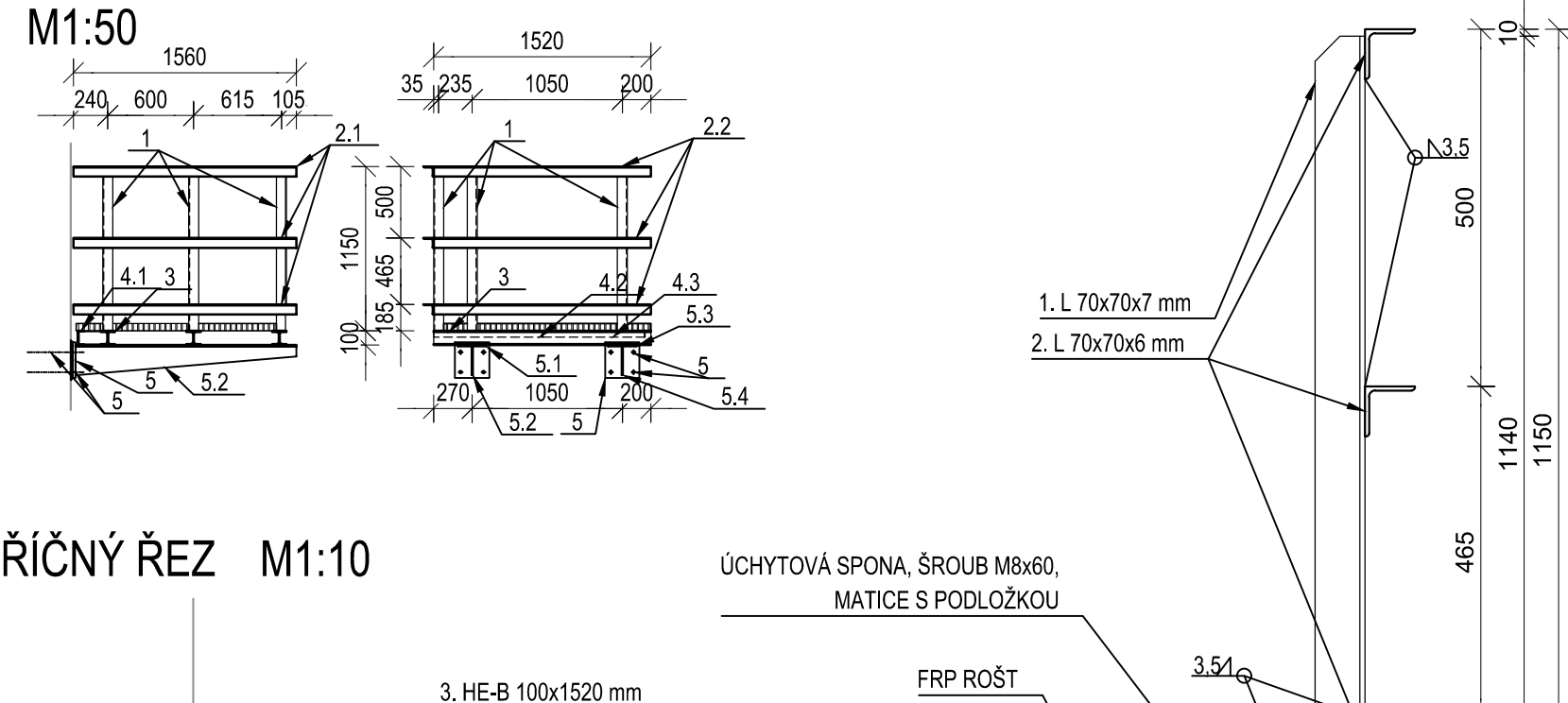


FRP ROŠT A UCHYCENÍ ROŠTU

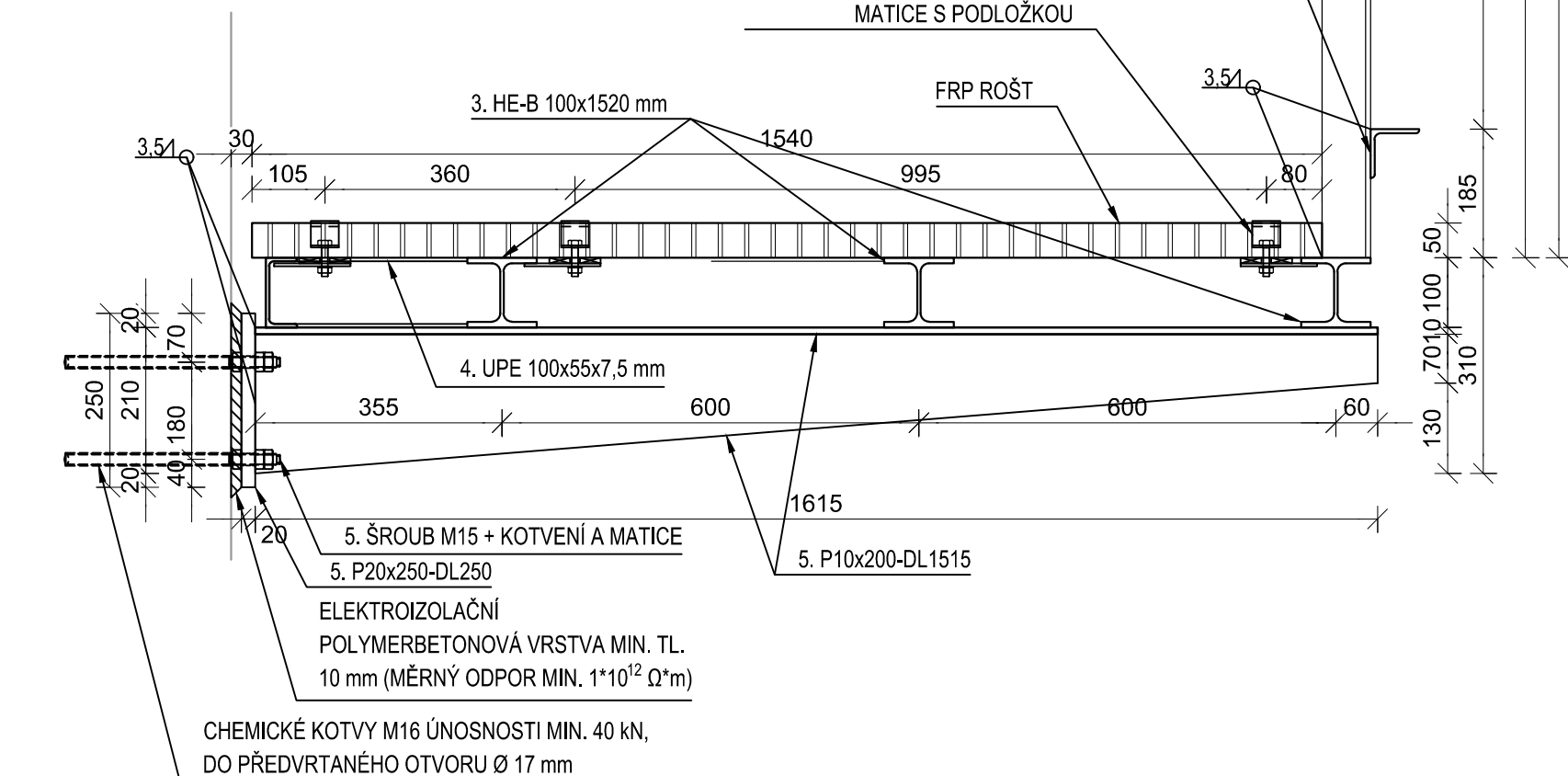


REVIZNÍ LÁVKA NA O2

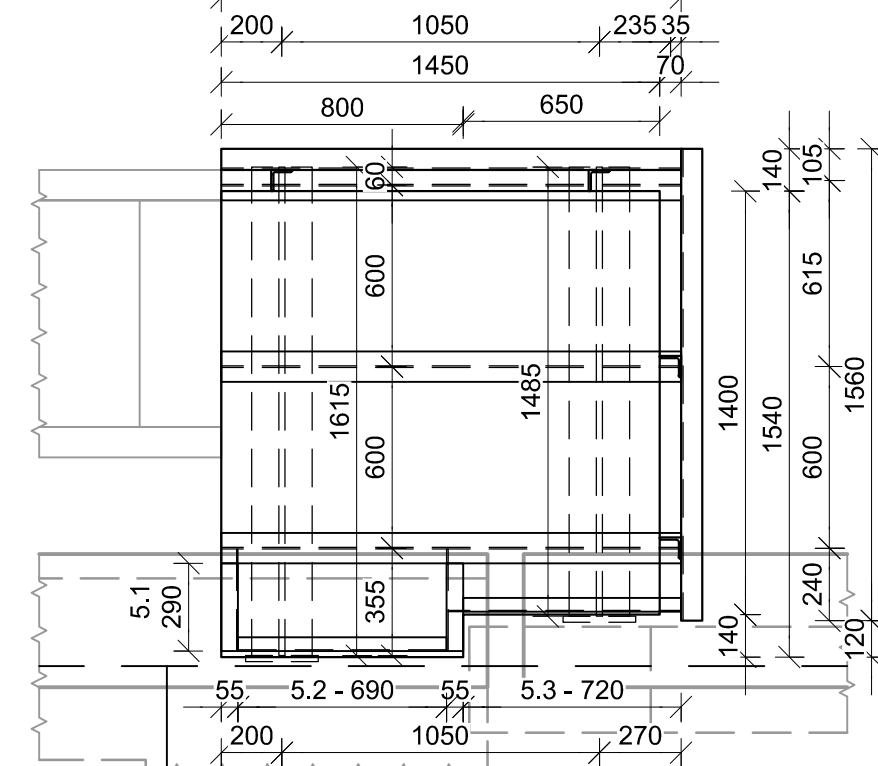
POHLEDY



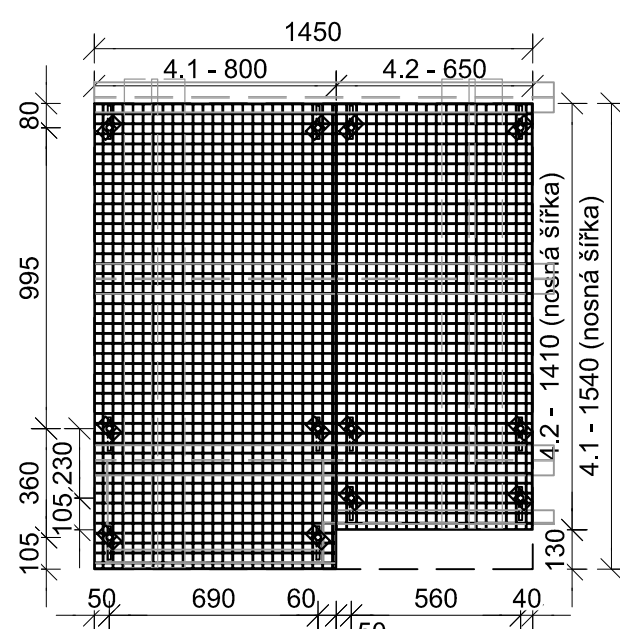
PŘÍČNÝ ŘEZ M1:10



PŮDORYS
M1:25



FRP ROŠT A UCHYCENÍ ROŠTU



VÝKAZ OCELI REVIZNÍ LÁVKY NA O1								
POL.	PROFIL	KS	ROZMĚRY (m)				HMOTNOST (kg)	
			TLOUŠŤKA	ŠÍŘKA	DĚLKA	PLOCHA	JEDN.	CELKEM
1	L70x70x7	5	-	-	1,140	0,0009	8,41	42,06
2.1	L70x70x6	3	-	-	2,870	0,0008	18,36	55,08
2.2		3	-	-	1,560	0,0008	9,98	29,94
3		3	-	-	2,870	0,0026	58,58	175,73
4.1	U100x55x5	2	-	-	0,885	0,0009	6,25	12,50
4.2		1	-	-	0,290	0,0009	2,05	2,04
4.3		1	-	-	0,225	0,0009	1,59	1,59
5.1	P10	1	0,010	0,200	1,485	0,297	23,31	23,31
5.2		1	0,010	0,200	1,485	0,201	15,74	15,73
5.3		1	0,010	0,200	1,325	0,265	20,80	20,80
5.4		1	0,010	0,200	1,325	0,179	14,04	14,04
6	M16 (vč.matic)	8	-	-	-	-	0,30	2,40
7	P20	2	0,020	0,250	0,250	0,063	9,81	19,62
CELKEM								414,885kg
SVÁRY 2%								8,298kg
PROŘEZY 3%								12,447kg
HMOTNOST 1ks CELKEM								435,629kg

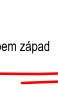
VÝKAZ OCELI REVIZNÍCH LÁVKY NA O2								
POL.	PROFIL	KS	ROZMĚRY (m)				HMOTNOST (kg)	
			TLOUŠŤKA	ŠÍŘKA	DĚLKA	PLOCHA	JEDN.	CELKEM
1	L70x70x7	4	-	-	1,140	0,0009	8,41	33,64
2.1	L70x70x6	3	-	-	1,560	0,0008	9,98	29,94
2.2		3	-	-	1,520	0,0008	9,72	29,17
3	HEB100	3	-	-	1,520	0,0026	31,02	93,07
4.1	U100x55x5	2	-	-	0,290	0,0009	2,05	4,09
4.2		1	-	-	0,690	0,0009	4,87	4,87
4.3		1	-	-	0,720	0,0009	5,09	5,08
5.1	P10	1	0,010	0,200	1,615	0,323	25,36	25,35
5.2		1	0,010	0,200	1,615	0,2180	17,11	17,11
5.3		1	0,010	0,200	1,485	0,297	23,31	23,31
5.4		1	0,010	0,200	1,485	0,209	16,38	16,37
6	M16 (vč.matic)	8	-	-	-	-	0,30	2,40
7	P20	2	0,020	0,250	0,250	0,063	9,81	19,62
CELKEM								304,076kg
SVARY 2%								6,082kg
PROŘEZY 3%								9,122kg
HMOTNOST 1ks CELKEM								319,279kg
HMOTNOST REVIZNÍCH LÁVEK CELKEM								754,908kg

VÝKAZ ROŠTU LÁVKY NA O1							
PROFIL	KS	ROZMĚRY (m)				HMOTNOST (kg)	
		TLOUŠŤKA	ŠÍŘKA	DÉLKA	PLOCHA	JEDN.	CELKEM
FRP ROŠT	1	0,050	1,400	0,890	1,246	12,75	12,747
	2	0,050	1,240	0,705	0,874	8,94	17,886
	1	0,050	0,940	0,500	0,470	4,81	4,808
M8 (vč.matic)	21	-	-	-	-	0,30	6,300
CELKEM							41,741kg

VÝKAZ ROŠTU LÁVKY NA O2							
PROFIL	KS	ROZMĚRY (m)				HMOTNOST (kg)	
		TLOUŠŤKA	ŠÍŘKA	DÉLKA	PLOCHA	JEDN.	CELKEM
FRP ROŠT	1	0,050	1,540	0,800	1,232	12,60	12,603
	1	0,050	1,410	0,650	0,917	6,53	6,534
M8 (vč. matic)	10	-	-	-	-	0,30	3,000
CELKEM							22,137kg
HMOTNOST REVIZNÍCH LÁVEK CELKEM							63,878kg

POZNÁMKY:

- OCEL S235JR
- TŘÍDA PROVEDENÍ EXC2 DLE ČSN EN 1090-2 + A1
- POVRCHOVÁ ÚPRAVA VIZ TZ
- ZAOBLENÍ HRAN R=2 mm
- ROŠT UCHYCEN min. ČTYŘMI ÚCHYTY
- BODOVÉ ZATÍŽENÍ ROŠTU 3,0 kN A PLOŠNÉ ZATÍŽENÍ 5,0kN/m²
- TENTO VÝKRES SLOUŽÍ JAKO PODKLAD PRO VÝROBNÍ DOKUMENTACI ZHOTOVITELE
- VŠECHNY VELIKOSTI SVARŮ, KATALOG SVARŮ, SVÁŘENÍ POSTUPY A ZPŮSOBY SVÁŘENÍ OCELOVÉ KONSTRUKCE, KTERÉ NEJSOU V DETAILNÍCH VÝKRESECH, ŘEŠÍ VÝKRESY A TECHNOLOGICKÝ PŘEDPIS VÝROBY OCELOVÉ KONSTRUKCE
- POŽADUJE SE ZAJIŠTĚNÍ SOUČiniteLE SMYKOVÉHO TŘENÍ NA MOKRÉM POVRCHU NEJMÉNĚ 0,6 A TAKÉ ODOLNOST PROTI UV ŽÁŘENÍ

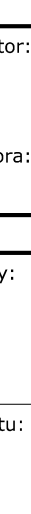


EVROPSKÁ UNIE
Evropský strukturální a investiční fondy
Operační program Doprava

Ministerstvo dopravy
Státní fond dopravní infrastruktury



Orientační schéma:



Razítko oprávněné osoby:

29.05.2022

Podpis: _____ Datum: _____

Revize:	Datum:	Popis:	Kontroloval:
000	29.05.2022	Definitivní odevzdání dokumentace	Ing. Radek Navrátil

Stavebník/Investor:

Adresa:

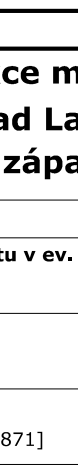
Zástupce investora:

Adresa:

Správa železnic, státní organizace

Dlážděná 1003/7, 110 00 Praha 1

Správa železnic



Zhotovitel stavby:


Adresa:

Kontakt:

Společnost „VALBEK-PRODEX“


Vedoucí projektant: **Valbek, spol. s r.o.**

V Olšinách 2300/75, 100 00 Praha 10
T: +420 221 592 050
E: info@valbek.cz



Společník: **VALBEK&PRODEX, spol. s r.o., o.z.**

V Olšinách 2300/75, 100 00 Praha 10
T: +420 221 592 050
E: info@valbek.cz



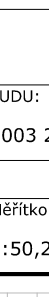
Zhotovitel objektu:


Adresa:

Kontakt:

Valbek, spol. s r.o.

V Olšinách 2300/75, 100 00 Praha 10
T: +420 221 592 050
E: info@valbek.cz





Hlavní projektant (HIP):

Ing. Aleš Sršeň

Specialista:

Ing. František Hanuš

Odpovědný projektant:

Ing. Radek Navrátil

Zpracovatel:

Václav Vytlačil

Název stavby/akce:

Rekonstrukce mostu v km 3,040

trati Ústí nad Labem-Střekov - Ústí nad Labem západ

Název části:

Název objektu:

Název přílohy:

Název dílčí části přílohy:

Kraj:

Ústecký

Mosty, propustky a zdi

Rekonstrukce mostu v ev. km 3,040

Revizní lávky opěr

-

Katastrální území:

Ústí nad Labem [774871]

TUDU:

1003 2A, 0591 BC

Označení (S-kód):

S632000261

Označení zhotovitele:

20PH69005

Označení části:

D.2.1.1.4

Označení objektu/komplexu:

SO 01-20-01

Číslo přílohy: **2.019**

Paré:

Stupeň dokumentace:

DUP&PDPS

Datum zpracování:

29.05.2022

Formáty:

6 x A4

Měřítko:

1:50,25,10

S-kód: 3 2 0 0 0 0 2 6 1 - - - - - F D P S - - - - - Část: 0 2 1 1 4 - - - - - Objekt: S 0 0 1 1 2 0 0 1 - - - - - Podobjekt: 2 - - - - - Příloha: 2 - - - - - Revize: 0 0 0 0

DOKUMENT LZE UŽÍVAT POUZE DLE USTANOVENÍ PRÁVNÍHO SMLUVY O DÍLO. DÍLOM JEHO ČÁSTI NEMŮŽE BÝT DÍLE ŽÁDNOU Č. 121/2000 Sb. (autorský zákon) KOPÍROVÁNÁ NEBO JINAK ZPŮSOBEM ROZŠÍŘOVÁNA BEZ SOUHLASU! Valbek spol. s r.o.